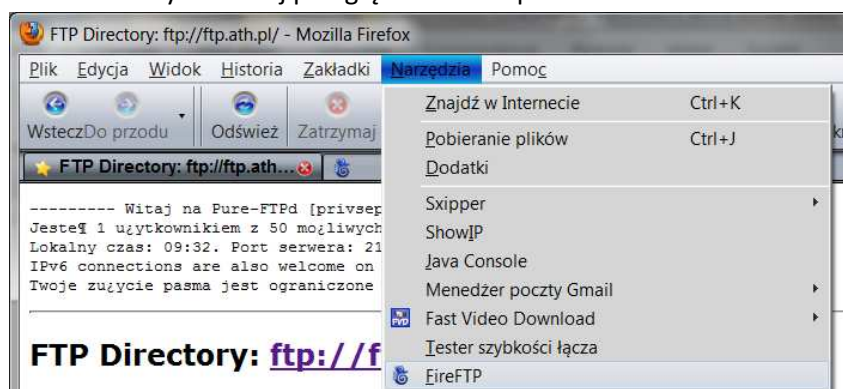
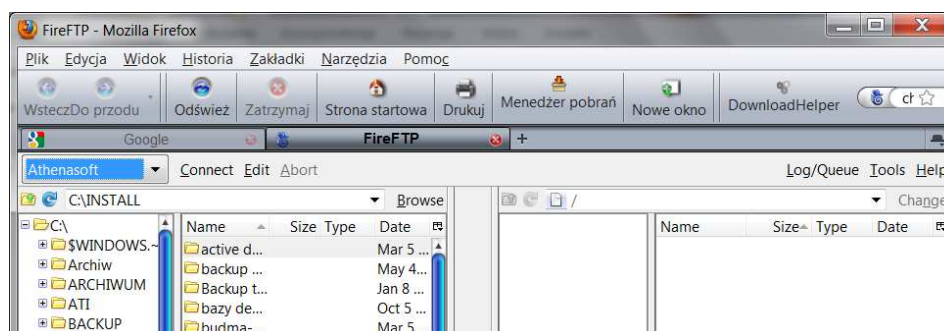


Instrukcja korzystania z FTP.ATH.PL

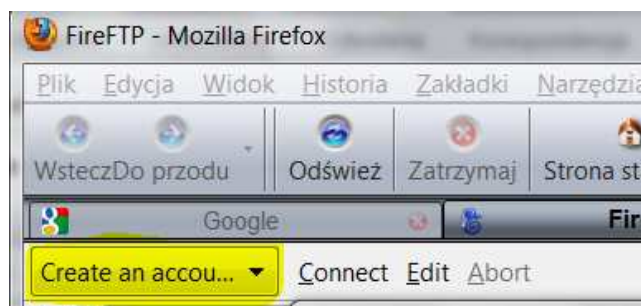
1. FireFTP poprzez Mozilla Firefox
 - a. Uruchamiamy w naszej przeglądarce Fireftp



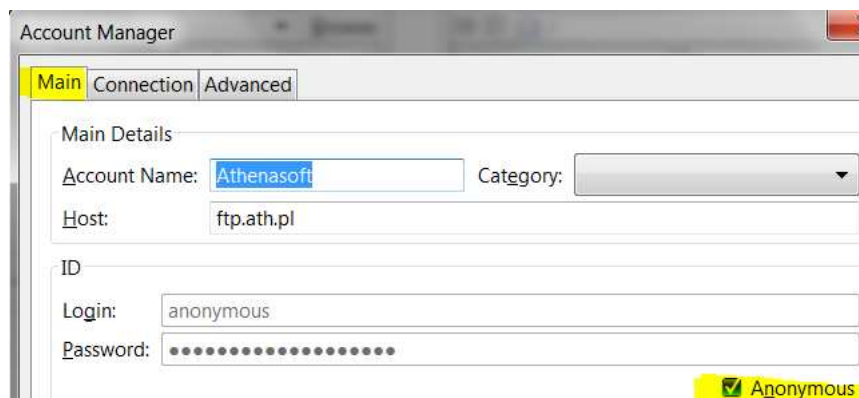
- b. w oknie jak poniżej definiujemy nowe połączenie



wyberamy funkcję **Create an account**

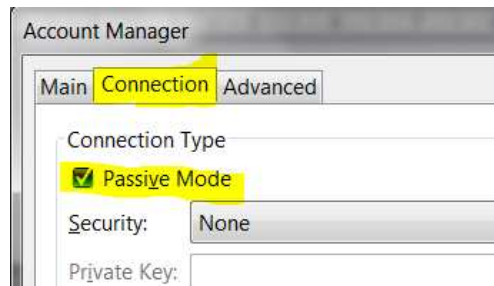


Następnie wypełniamy jak na obrazku



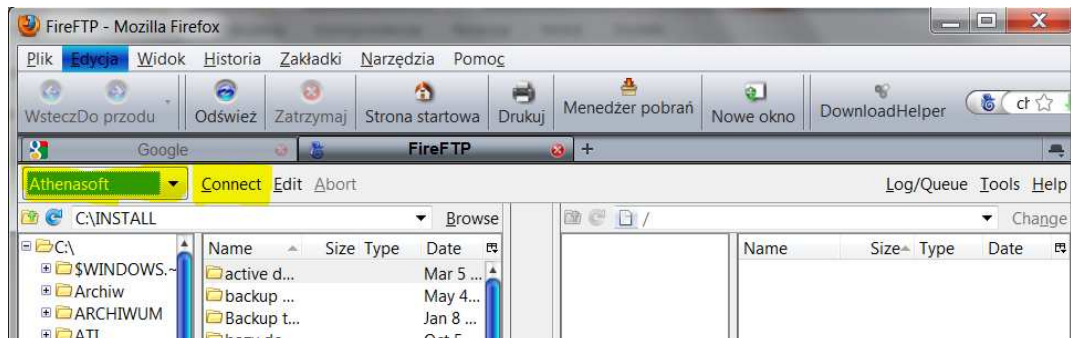
i przechodzimy do kolejnej zakładki

która także musi być wypełniona jak podano na obrazku

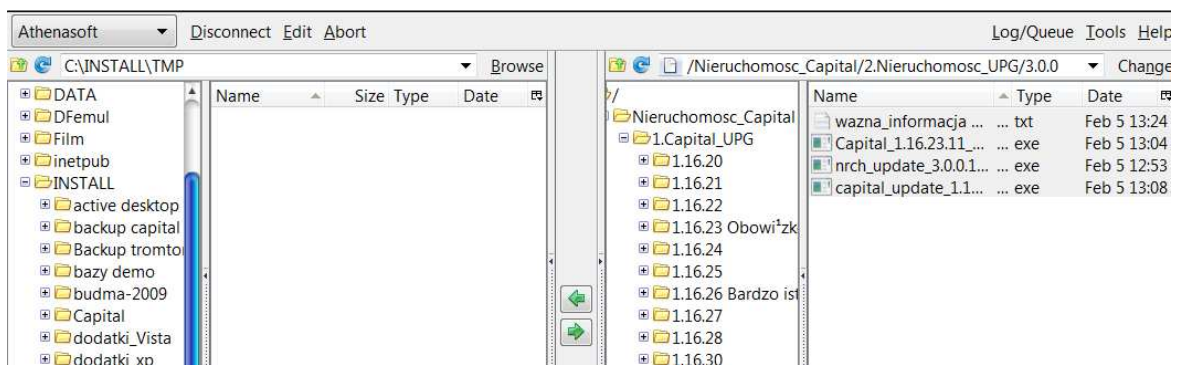


akceptujemy całość klawiszem OK

- c. Mając utworzone połączenie możemy się teraz zalogować i korzystać z zawartości FTP. W tym celu wybieramy nasze utworzone łącze **Athenasoft** i naciskamy klawisz **Connect**.



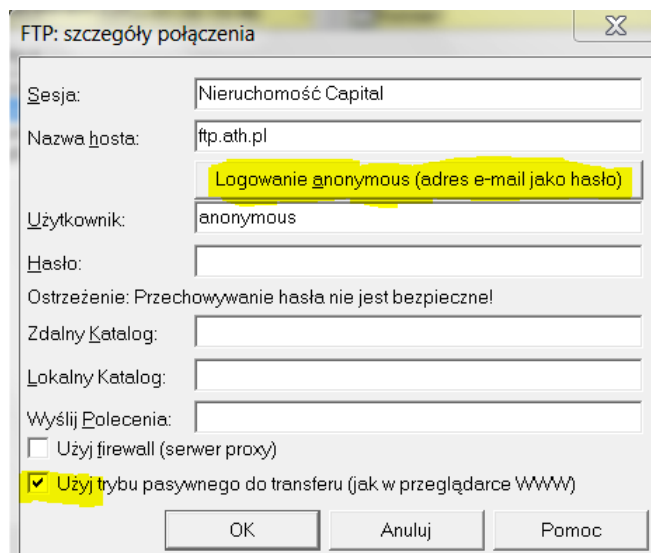
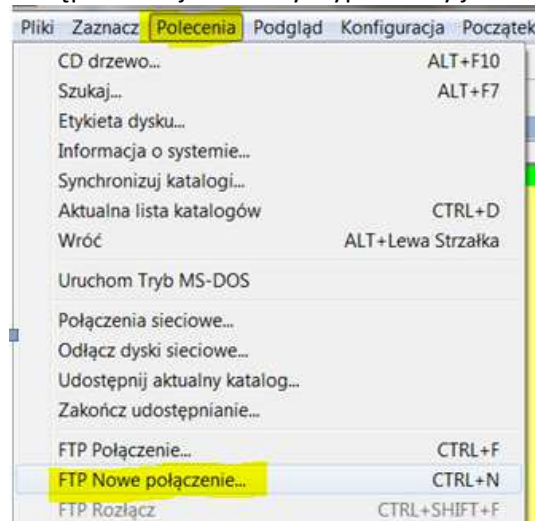
- d. Po połączeniu się z FTP widzimy 2 okna, z których jedno to nasz dysk drugie to FTP (po prawej)



teraz poruszając się po drzewie katalogów FTP odnajdujemy oczekiwane dane zaznaczamy je a następnie przy pomocy zielonych strzałek po środku kopiujemy do wskazanego miejsca na swoim dysku

2. Windows Commander / Total Commander

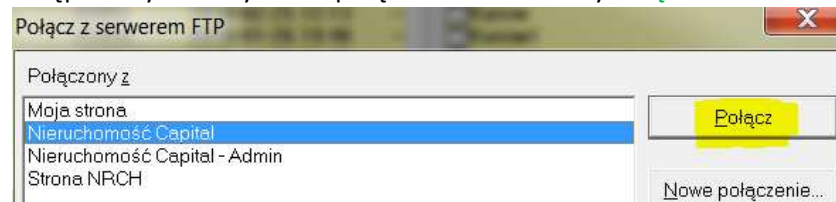
- a. Żeby utworzyć połączenie - z menu wybieramy jak zaznaczono na rys. poniżej, następnie kolejne ekrany wypełniamy jak zaznaczono na kolejnych rys.



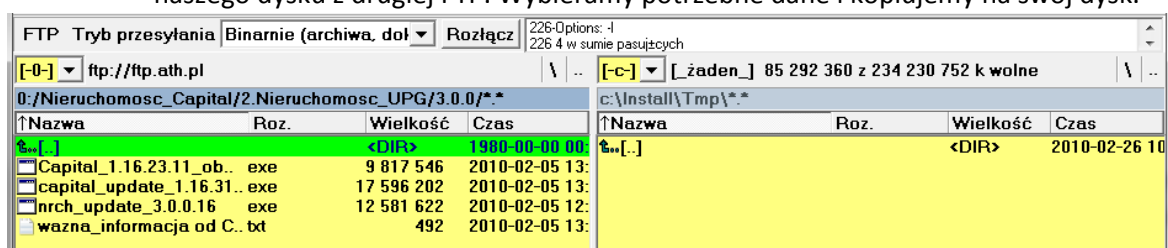
Po zaakceptowaniu połączenie pod daną nazwą zapamiętuje się w naszym programie

- b. Żeby wejść do utworzonego połączenia należy wybrać z menu **Polecenia** -> **FTP połączenie** lub nacisnąć **CTRL F**

Następnie wybieramy nasze połączenie i naciskamy **Połącz**

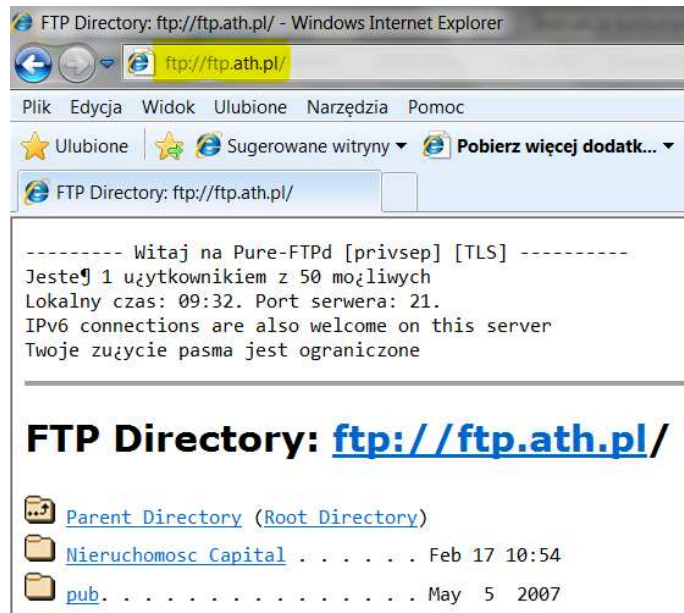


- c. W obydwu oknach na ekranie widzimy listę katalogów i plików, z jednej strony naszego dysku z drugiej FTP. Wybieramy potrzebne dane i kopiujemy na swój dysk.



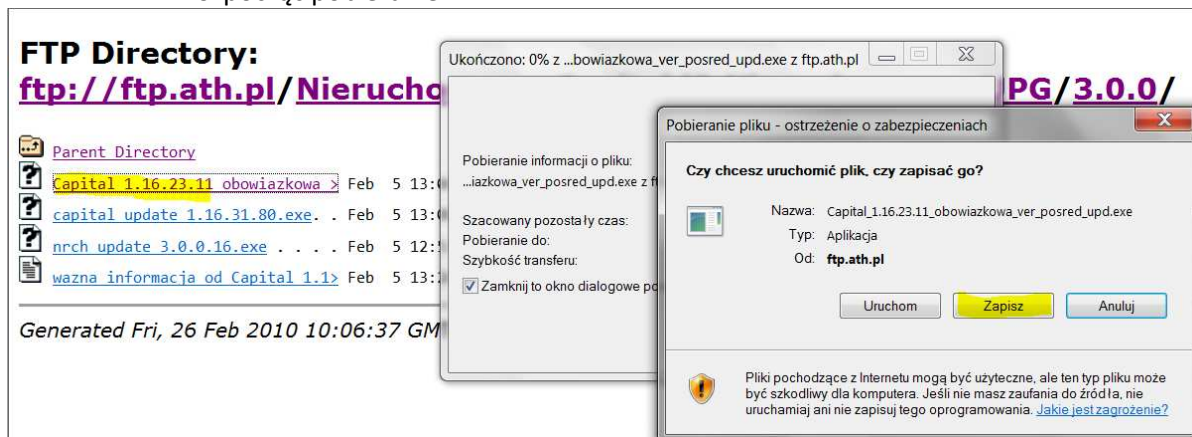
3. Przy pomocy Internet Explorer

- a. W oknie przeglądarki wpisujemy adres [ftp.ath.pl](ftp://ftp.ath.pl) i akceptujemy. W oknie przeglądarki ukazuje się lista katalogów FTP



Wybieramy katalog [Nieruchomosc Capital](#) a następnie w podkatalogach poszukujemy potrzebnych danych.

- b. Po znalezieniu właściwego pliku klikamy na niego myszą, po czym powinno się rozpocząć pobieranie



klikamy na [Zapisz](#) i wskazujemy miejsce na naszym dysku do zapisu pliku.

Z kolejnymi plikami postępujemy w podobny sposób